

## FIM – Wachstumskurs auf einem stabilen Fundament

## FIM – Wachstumskurs auf einem stabilen Fundament

- **stabiler Markt**

## Stabiler Markt

### Die Nachfrage – ein Grundbedürfnis:

- Gegessen und getrunken wird immer



- Waren des täglichen Bedarfes werden immer benötigt  
(Drogerie- und Baumärkte)

- selbst in Krisenzeiten

### Die Anbieter:

- Zählen zu den bonitätsstärksten Unternehmen in Deutschland

**REWE**



**Netto**  
Marken-Discount

**NORMA**



**Kaufland**



**PENNY**



**OBI**

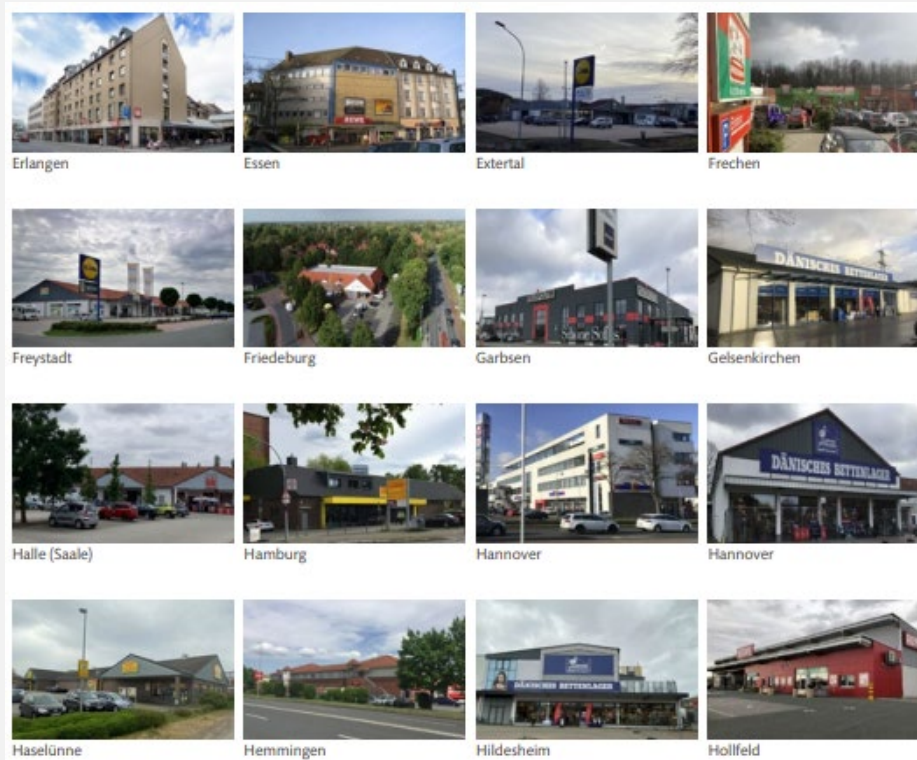


**ROSSMANN**

## FIM – Wachstumskurs auf einem stabilen Fundament

- stabiler Markt
- **erstklassiger Immobilienbestand**

## Erstklassiger Immobilienbestand



[www.fim-online.de/immobilienportfolio/portfolio](http://www.fim-online.de/immobilienportfolio/portfolio)

## FIM – Wachstumskurs auf einem stabilen Fundament

- stabiler Markt
- erstklassiger Immobilienbestand
- **hohe Vermögenswerte**

# Aktuelle Vermögenswerte

## Die wesentlichen Zahlen im Überblick (09/2024)

<b>Vermögen 142 Mio. €</b> (kalkulatorische Vermögensreserven)	
aktueller Verkehrswert Immobilien 09/2024	€ 746,6 Mio.
Finanzierungsstand ohne Nachrangdarlehen	€ 424,2 Mio.
Nachrangdarlehen von Investoren	€ 200,4 Mio.
<b>möglicher Überschuss</b> nach Rückzahlung an Investoren	<b>€ 122 Mio.</b>
+ Kontoguthaben	€ 20 Mio.
<b>theoretischer Liquidationsüberschuss</b>	<b>€ 142 Mio.</b>

**Anmerkung:** Die Vermögenswerte erhöhen sich durch die Optimierungen (z.B. Wittenberge) und allgemeine Preissteigerung im Markt

## FIM – Wachstumskurs auf einem stabilen Fundament

- stabiler Markt
- erstklassiger Immobilienbestand
- hohe Vermögenswerte
- **ausgereifte Liquiditätsplanung**



## Ausgereifte Liquiditätsplanung

Es existiert ein ausgereiftes EDV-System, sodass FIM zu ihrer wöchentlichen Sitzung der Liquiditätsplanung sowohl die Zahlungseingänge als auch die Abgänge genau planen und prognostizieren kann.

## Ausgereifte Liquiditätsplanung

Es existiert ein ausgereiftes EDV-System, sodass FIM zu ihrer wöchentlichen Sitzung der Liquiditätsplanung sowohl die Zahlungseingänge als auch die Abgänge genau planen und prognostizieren kann.

Beispiel:

Kündigungen von Nachrangdarlehen	2 Mio. € im August 2026
----------------------------------	-------------------------

Eigenkapital für Ankäufe	17 Mio. €
--------------------------	-----------

---

19 Mio. € Kapitalbedarf

➔ ggf. rechtzeitiger Verkauf eines Objekts  
oder anderweitig zuverlässig Liquidität sicherstellen

## FIM – Wachstumskurs auf einem stabilen Fundament

- stabiler Markt
- erstklassiger Immobilienbestand
- hohe Vermögenswerte
- ausgereifte Liquiditätsplanung
- **erstklassiges Netzwerk**

# Erstklassiges Netzwerk

## Im Einkauf liegt der Gewinn



### Ergebnis (Beispiel):

regulärer Einkaufsfaktor: 15-fache Jahresmiete

FIM-Einkaufsfaktor: 12-fache Jahresmiete

erreichbar nur für  
**Spezialisten!**

Stichwort Expo Real

## FIM – Wachstumskurs auf einem stabilen Fundament

- stabiler Markt
- erstklassiger Immobilienbestand
- hohe Vermögenswerte
- ausgereifte Liquiditätsplanung
- erstklassiges Netzwerk
- **Know-how Vorsprung**

# Die Geschäftsleitung der FIM Unternehmensgruppe



**Jan Lerke**  
(Geschäftsführer)



**Tobias Heerwagen**  
(Prokurist)



**André Haase**  
(Prokurist)



**Hans-Joachim Fleischer**  
(Gründer und Gesellschafter)

## Erfahrungshintergrund

Der Gründer und Gesellschafter Hans-Joachim Fleischer war bei **Kaufland** für den **gesamten Immobilienbestand** des Unternehmens im Milliardenbereich zuständig.

## FIM – Wachstumskurs auf einem stabilen Fundament

- stabiler Markt
- erstklassiger Immobilienbestand
- hohe Vermögenswerte
- ausgereifte Liquiditätsplanung
- erstklassiges Netzwerk
- Know-how Vorsprung
- **einmaliges Geschäftsmodell**

# Einmaliges Geschäftsmodell

